



# Hochfeuerhemmende Stahltür T 60-2-FSA „Teckentrup 62“

Tür mit Dünnfalz

### Beispiel Ausschreibungstext:

T 60-2-FSA Stahl-Feuerschutztür geprüft nach EN 1634-1 (DIN 4102). Zweiflügeliges Türelement. Anschlagart DIN rechts. Flächenbündiges Türblatt. Türblatt 62 mm dick, 3-seitig gefälzt. Eckzarge 1,5 mm dick mit 3-seitiger Dichtung, ohne Bodeneinstand. Türblatt und Zarge verzinkt und grundiert, Grauweiß ähnlich RAL 9002. Gangflügel Einsteckschloss mit Wechsel pz-gelocht nach DIN 18250. FS-Rundgriff-Drückergarnitur schwarz (Kunststoff). Drücker festdrehbar gelagert mit Buntbart-Einsatz und 1 Bb-Schlüssel. Standflügel mit Falztreibriegelschloss mit standardmäßiger Verriegelung nach oben. Je Flügel 2 Konstruktionsbänder mit Kugellager und 1 Obentürschließer nach DIN EN 1154. 1 Schließfolgeregler. Fabrikat „Teckentrup 62“ oder vergleichbar.

(Je nach Bedarf zusammenstellen und ausschreiben. Die entsprechenden Angaben bitte den untenstehenden Technischen Daten entnehmen. Stand 01.03.2018)

### Technische Daten

<b>Baufällige Zulassung</b>	Z-6.20-1910 geprüft nach <b>EN 1634-1</b> (DIN 4102) für den Einbau in innere Wände <b>Wärmedurchgangskoeffizient</b> nach EN ISO 12567-1 (ohne Verglasung) Blechdicke 1,0 mm: $U_D = 1,3 \text{ W/m}^2\text{K}$	
<b>Einbau in</b>	<ul style="list-style-type: none"> <li>▪ Mauerwerk mind. 115 mm</li> <li>▪ Beton mind. 100 mm</li> <li>▪ Leichtbauständerwand * mind. 100 mm Porenbeton                             <ul style="list-style-type: none"> <li>- bei Porenbetonsteinen mind. 150 mm</li> <li>- bei bewehrten Porenbeton mind. 150 mm</li> </ul> </li> <li>▪ bekleidete Stahlstützen F 90</li> </ul>	
	* Montagewände F 90 nach DIN 4102 Teil 4 od. nach allg. bauaufs. Prüfzeugnis. Zugelassene Wände siehe Register Einbau-Details.	
<b>Zugelassener Größenbereich</b>	Bau-Richtmaß	B 1375 - 2500 mm H 1750 - 2500 mm
<b>Anschlagart</b>	DIN rechts oder DIN links	
<b>Klappen-/Türblatt</b>	doppelwandig, 3-seitig gefälzt Türblattstärke: Blechdicke: Sicherungszapfen:	<b>Dünnfalz</b> 62 mm 1,0 mm je Flügel mind. 2
<b>Zarge</b>	Eckzarge 1,5 mm dick mit 3-seitiger Dichtung, ohne Bodeneinstand. Befestigung der Zarge durch Sichtmauerwerksmontage.  Sonderausstattung: <ul style="list-style-type: none"> <li>▪ Blockzarge und Gegenzarge oder Umfassungszarge</li> <li>▪ Zarge mit Bodeneinstand</li> </ul>	
<b>Bodenabschlüsse</b>	<ul style="list-style-type: none"> <li>▪ Bodendichtung absenkbar</li> <li>▪ Schleifdichtung</li> <li>▪ Anschlagsschiene mit Dichtung</li> </ul> Bodendichtungen nachrüstbar.	
<b>Oberfläche</b>	Türblatt und Zarge verzinkt und grundiert, Grauweiß ähnlich RAL 9002 Sonderausstattung: <ul style="list-style-type: none"> <li>▪ RAL nach Wahl</li> </ul>	
<b>Bänder und Schließmittel</b>	<ul style="list-style-type: none"> <li>▪ 4 Konstruktionsbänder mit Kugellager</li> <li>▪ 2 Obentürschließer</li> <li>▪ 1 Schließfolgeregler</li> <li>▪ Ausgleichsringe zur Höhenregulierung</li> </ul>	

<b>Beschläge</b>	Gangflügel: <ul style="list-style-type: none"> <li>▪ Einsteckschloss mit Wechsel pz-gelocht nach DIN 18250</li> <li>▪ FS-Rundgriff-Drückergarnitur, schwarz (Kunststoff). Drücker festdrehbar gelagert, mit Buntbart-Einsatz und 1 Bb-Schlüssel.</li> </ul> Standflügel: <ul style="list-style-type: none"> <li>▪ Standflügel mit Falztreibriegelschloss mit standardmäßiger Verriegelung nach oben.</li> </ul>
<b>Sonderausstattungen</b>	<ul style="list-style-type: none"> <li>▪ Drückergarnituren/Wechselgarnituren:                         <ul style="list-style-type: none"> <li>- Kunststoff - Leichtmetall</li> <li>- Edelstahl - mit Kurzschild oder Rosette (verschiedene Fabrikate)</li> </ul> </li> <li>▪ vorgefertigt für Rosettenbeschlag</li> <li>▪ Panik-Stangengriff</li> <li>▪ Schlösser                         <ul style="list-style-type: none"> <li>- Panikschlösser</li> <li>- Gesichertes Treibriegelschloss</li> <li>- Blockschloss (muss gestellt werden)</li> </ul> </li> <li>▪ Profilzylinder 40,5 + 40,5 mm</li> <li>▪ Obentürschließer DIN EN 1154                         <ul style="list-style-type: none"> <li>- Band-/Bandgegenseite - mit Gleitschiene</li> <li>- mit Feststellung - mit Rauchmelder</li> <li>- ITS 96 (verdeckt)</li> </ul> </li> <li>▪ Elektrischer Türöffner</li> <li>▪ Verschlusskontrolle (Riegelkontakt) eingebaut</li> <li>▪ Öffnungsmelder (Reedkontakt) eingebaut</li> <li>▪ Drehtürantriebe</li> <li>▪ Feststellanlagen</li> <li>▪ 3D-Bänder</li> </ul>

	<b>Bestellmaße/ Baurichtmaße</b> Breite x Höhe	<b>Lichte Durchgangsmaße</b> (Eckzarge) Breite x Höhe
<b>Normgrößen</b>	1500 x 2000	1416 x 1958
	2125	2083
	1750 x 2000	1666 x 1958
	2125	2083
	2000 x 2000	1916 x 1958
	2125	2083
	2500	2458
	2125 x 2125	2041 x 2083
	2250 x 2250	2166 x 2208
	2500 x 2500	2416 x 2458

(Sondergrößen: von 1375 x 1750 bis 2500 x 2500)

**Weitere Qualifikationen**  
(Sonderausführungen):



**Rauchdicht** nach EN 1634-3/  
DIN 18095, für Massiv- und  
Leichtbauständerwände



**Schalldämmend** nach DIN EN 20140/717 Teil 1  
**RW 33dB** mit Bodendichtung absenkbar  
**RW 33dB** mit Anschlagsschiene und Dichtung  
**RW 33dB** mit Schleifdichtung

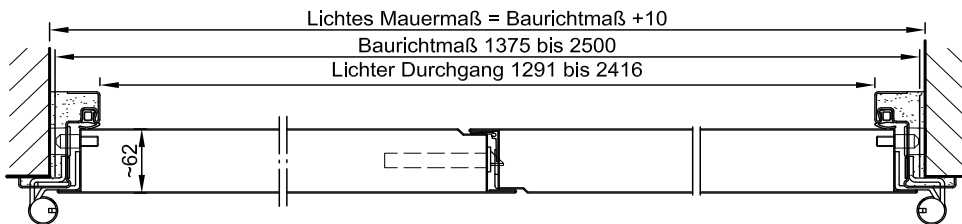
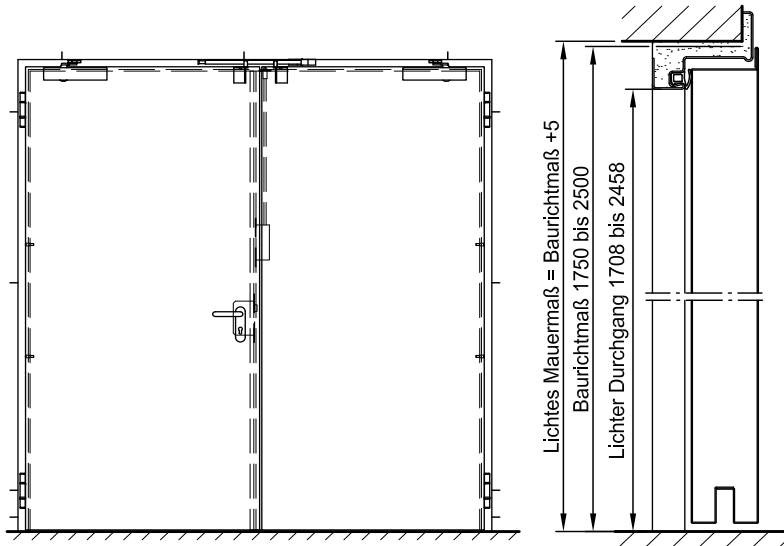


**Einbruchhemmend** nach  
DIN EN 1627/1627-  
**RC 2** (WK 2), **RC 3** (WK 3)



# Hochfeuerhemmende Stahltür T 60-2-FSA „Teckentrup 62“

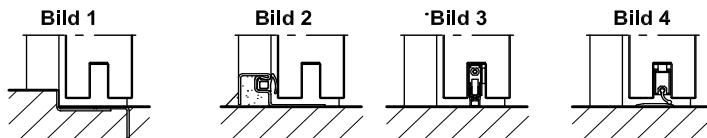
Tür mit Dünnfalz



Darstellung Gangflg. DIN links;  
Gangflg. DIN rechts spiegelbildlich

### Bodenanschlüsse

- Bild 1: mit unterem Anschlag
- Bild 2: mit unterem Anschlag/Dichtung
- Bild 3: mit absenkbar. Bodendichtung
- Bild 4: mit Schleifdichtung



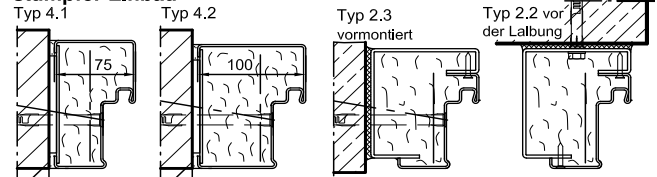
### Einbau in Mauerwerk- /Betonwänden

Betonwände  $\geq 100$  mm  
Mauerwerkswände  $\geq 115$  mm

#### Sichtmauerwerksmontage



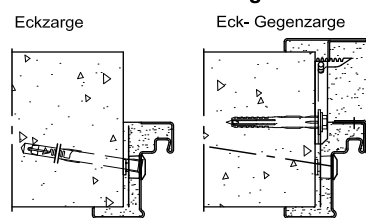
#### stumpfer Einbau



### Einbau in Porenbeton- wänden

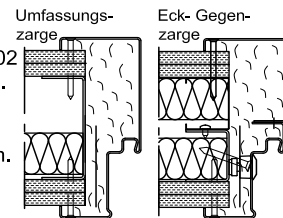
Aus Porenbetonsteinen oder  
aus bewehrten Porenbeton.  
Wanddicke mind. 150 mm.

#### Sichtmauerwerksmontage

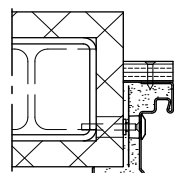


#### Einbau in Montagewänden

(Schnellbauzarge)  
Montagewände  
 $\geq F90$  nach DIN 4102  
Teil4 oder nach allg.  
bauaufsichtlichem  
Prüfzeugnis Wand-  
dicke mind. 100 mm.



### Einbau in bekleidete Stahlkonstruktion F90



Detaillierte Einbauvarianten-Übersicht  
siehe Planungs-, Einbau- und  
Wartungsanleitung für 1-flügelige und  
2-flügelige Türen