



Hochfeuerhemmende Klappe/Stahltür T 60-1-FSA „Teckentrup 62“

Tür mit **Dünnfalz**, wahlweise mit Verglasung

Beispiel Ausschreibungstext:

T 60-1-FSA Stahl-Feuerschutztür geprüft nach EN 1634-1 (DIN 4102). Einflügeliges Türelement mit Dickfalz. Anschlagart DIN rechts. Türblatt 62 mm dick, 3-seitig gefälzt. Eckzarge 1,5 mm dick mit 3-seitiger Dichtung, ohne Bodeneinstand. Türblatt und Zarge verzinkt und grundiert, Grauweiß ähnlich RAL 9002. Einsteckschloss mit Wechsel pz-gelocht nach DIN 18250. FS-Rundgriff-Drückergarnitur, schwarz (Kunststoff). Drücker festdrehbar gelagert, mit Buntbart-Einsatz und 1 Bb-Schlüssel. 1 Federband und 1 Konstruktionsband mit Kugellager. Fabrikat „Teckentrup 62“ oder vergleichbar.

(Je nach Bedarf zusammenstellen und ausschreiben. Die entsprechenden Angaben bitte den untenstehenden Technischen Daten entnehmen. Stand 01.03.2018)

Technische Daten

Baufachliche Zulassung	Z-6.20-1910 geprüft nach EN 1634-1 (DIN 4102) für den Einbau in innere Wände. Wärmedurchgangskoeffizient nach EN ISO 12567-1 (ohne Verglasung) Blechdicke 1,0 mm: $U_D = 1,3 \text{ W/m}^2\text{K}$	
Einbau in	<ul style="list-style-type: none"> ▪ Mauerwerk mind. 115 mm ▪ Beton mind. 100 mm ▪ Leichtbauständerwand * Porenbeton mind. 100 mm - bei Porenbetonsteinen mind. 150 mm - bei bewehrten Porenbeton mind. 150 mm ▪ bekleidete Stahlstützen F 90 	
	* Montagewände F 90 nach DIN 4102 Teil 4 od. nach allg. bauaufs. Prüfzeugnis. Zugelassene Wände siehe Register Einbau-Details.	
Zugelassener Größenbereich	Bau-Richtmaß	B 625 – 1250 mm H 650 – 2500 mm
Anschlagart	DIN rechts oder DIN links	
Klappen-/Türblatt	doppelwandig, Klappe: Tür: Blattdicke: Blechdicke: Sicherungszapfen:	Dünnfalz 4-seitig gefälzt 3-seitig gefälzt 62 mm 1,0 mm mind. 2
Zarge	Eckzarge 1,5 mm dick mit 3-seitiger Dichtung, ohne Bodeneinstand. Befestigung der Zarge durch Sichtmauerwerksmontage. Sonderausstattung: <ul style="list-style-type: none"> ▪ Blockzarge und Gegenzarge oder Umfassungszarge ▪ Zarge mit Bodeneinstand 	
Bodenabschlüsse	<ul style="list-style-type: none"> ▪ Bodendichtung absenkbar ▪ Schleifdichtung ▪ Anschlagschiene mit Dichtung Bodendichtungen nachrüstbar.	
Oberfläche	Türblatt und Zarge verzinkt und grundiert, Grauweiß ähnlich RAL 9002 Sonderausstattung: <ul style="list-style-type: none"> ▪ RAL nach Wahl 	
Bänder und Schließmittel	<ul style="list-style-type: none"> ▪ 1 Federband und 1 Konstruktionsband mit Kugellager oder ▪ 2 Konstruktionsbänder mit Kugellager und 1 Obentürschließer ▪ Ausgleichsringe zur Höhenregulierung 	
Beschläge	<ul style="list-style-type: none"> ▪ Einsteckschloss mit Wechsel pz-gelocht nach DIN 18250 ▪ FS-Rundgriff-Drückergarnitur, schwarz (Kunststoff). Drücker festdrehbar gelagert mit Buntbart-Einsatz und 1 Bb-Schlüssel 	

Verglasung	Brandschutzglas F 60, Verglasungsfeld eckig mit Alu-Glashalteleisten. Max. Scheibenmaß 741 x 1658 mm. Verglasungsfeld rund (Ø 300, 400 und 500) mit Stahl-Glashalteleiste verzinkt und grundiert, Grauweiß ähnlich RAL 9002. Sonderausstattung: <ul style="list-style-type: none"> ▪ Rechteck-/Rundverglasung-Glashalteleisten aus Edelstahl 	
Sonderausstattungen	<ul style="list-style-type: none"> ▪ Drückergarnituren/Wechselgarnituren: - Kunststoff - Leichtmetall - Edelstahl - mit Kurzschild oder Rosette (verschiedene Fabrikate) ▪ vorgefertigt für Rosettenbeschlag ▪ Panik-Stangengriff ▪ Schlösser - Panikschlösser - Blockschloss (muss gestellt werden) ▪ Profilylinder 40,5 + 40,5 mm ▪ Obentürschließer DIN EN 1154 - Band-/Bandgegenseite - mit Gleitschiene - mit Feststellung - mit Rauchmelder - ITS 96 (verdeckt) ** mit OTS - bei Türen mit Verglasung / Einbau in Leichtbauständer-/Porenbetonwänden ▪ elektrischer Türöffner ▪ Verschlusskontrolle (Riegelkontakt) eingebaut ▪ Öffnungsmelder (Reedkontakt) eingebaut ▪ Drehtürantriebe ▪ Feststellanlagen ▪ 3D-Bänder (mit OTS) 	

	Bestellmaße/ Baurichtmaße Breite x Höhe	Lichte Durchgangsmaße (Eckzarge) Breite x Höhe
Normgrößen Stahlklappe	750 x 875	666 x 791
	875 x 875	791 x 791
	1000	916
	1250	1166
	1000 x 1000	916 x 916
	1250	1166
	1250 x 1250	1166 x 1166
Normgrößen Stahltür	750 x 2000	666 x 1958
	2125	2083
	875 x 2000	791 x 1958
	2125	2083
	1000 x 2000	916 x 1958
	2125	2083
	1125 x 2000	1041 x 1958
	2125	2083
	1250 x 2000	1166 x 1958
	2125	2083
	2250	2208

(Sondergrößen: von 500 x 1750 bis 1250 x 2500)

Weitere Qualifikationen
(Sonderausführungen):



Rauchdicht nach EN 1634-3/
DIN 18095, mit OTS, für Massiv-
und Leichtbauwände



Schalldämmend nach DIN EN 20140/717 Teil 1
RW 33dB mit Bodendichtung absenkbar
RW 33dB mit Anschlagschiene und Dichtung
RW 33dB mit Schleifdichtung

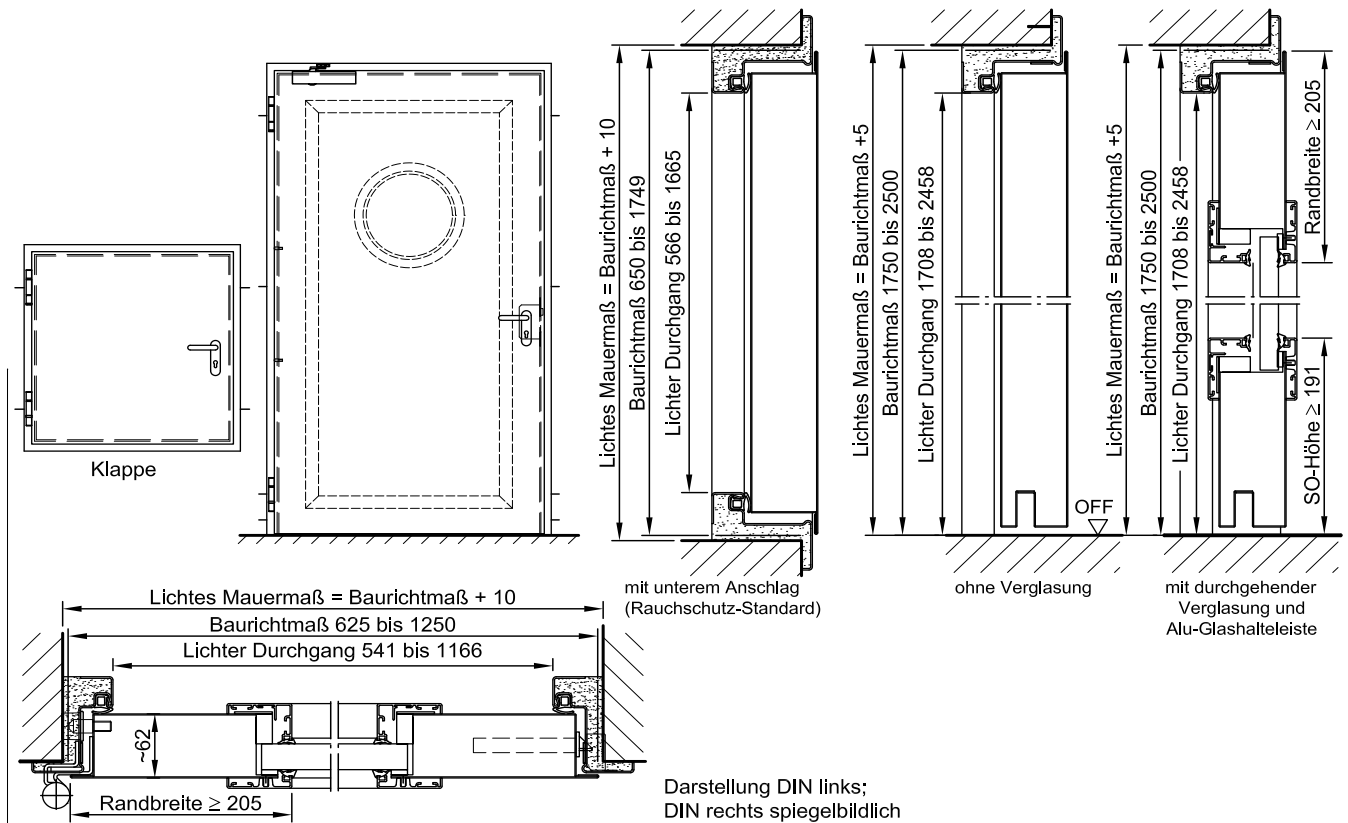


Einbruchhemmend nach
DIN EN 1627 -
RC 2, RC 3



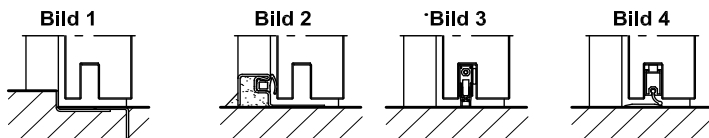
Hochfeuerhemmende Klappe/Stahltür T 60-1-FSA „Teckentrup 62“

Tür mit **Dünnfalz**, wahlweise mit Verglasung



Bodenanschlüsse

- Bild 1: mit unterem Anschlag
- Bild 2: mit unterem Anschlag/Dichtung
- Bild 3: mit absenkbar. Bodendichtung (Rauchschutztür mit OTS)
- Bild 4: mit Schleifdichtung



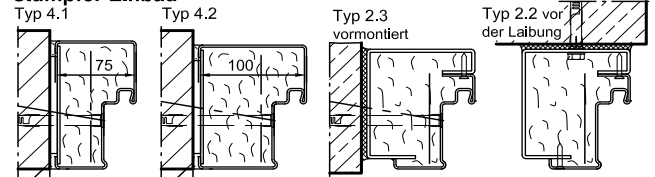
Einbau in Mauerwerk-/Betonwänden

Betonwände ≥ 100 mm
Mauerwerkwände ≥ 115 mm

Sichtmauerwerksmontage



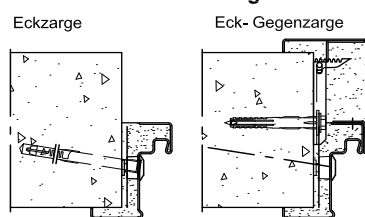
stumpfer Einbau



Einbau in Porenbetonwänden (Türen mit OTS)

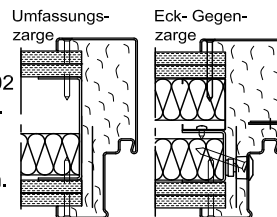
Aus Porenbetonsteinen oder aus bewehrten Porenbeton. Wanddicke mind. 150 mm.

Sichtmauerwerksmontage



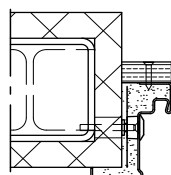
Einbau in Montagewänden

(Schnellbauzarge) (Türen mit OTS)
Montagewände ≥ F90 nach DIN 4102 Teil4 oder nach allg. bauaufsichtlichem Prüfzeugnis Wanddicke mind. 100 mm.



Einbau in bekleidete Stahlkonstruktion

F90



Detaillierte Einbauvarianten-Übersicht siehe Planungs-, Einbau- und Wartungsanleitung für 1-flügelige und 2-flügelige Türen