



## Feuerhemmende Ganzglastür T 30-1-FSA „Teckentrup GL“

Rahmenlose Glastür, mit absenkbarer Bodendichtung

### Beispiel Ausschreibungstext:

T 30-1-FSA Glastür geprüft nach EN 1634-1 (DIN 4102). Einflügelige rahmenlose Glastür. Türblatt 27 mm dick. Eckzarge 1,5 mm dick mit 3-seitiger Dichtung, ohne Bodeneinstand. Beschlag Abdeckungen Edelstahl 1.4301, 240er Korn geschliffen. Zarge verzinkt und grundiert, Verkehrsweiß ähnlich RAL 9016. Standard Glastürschloss mit Wechsel, Pz-gelocht nach DIN 18250. FS-Rundgriff-Drückergarnitur, Edelstahl. 2 Stück VN-Ganzglas-Feuerschutz-Türbänder mit Edelstahlabdeckung. Dorma TS 93 System mit Gleitschiene, nach DIN EN 1154. Edelstahlausführung auf Bandseite montiert. Fabrikat „Teckentrup GL“ oder vergleichbar.

(Je nach Bedarf zusammenstellen und ausschreiben. Die entsprechenden Angaben bitte den untenstehenden Technischen Daten entnehmen. Stand 01.03.2018)

### Technische Daten

<b>Bauauf-sichtliche Zulassung</b>	Z-6.20-2184 geprüft nach <b>EN 1634-1</b> (DIN 4102) für den Einbau in innere Wände	
<b>Einbau in</b>	<ul style="list-style-type: none"> <li>▪ Mauerwerk mind. 115 mm</li> <li>▪ Beton mind. 100 mm</li> <li>▪ Leichtbauständerwand * mind. 100 mm</li> <li>▪ Porenbeton                             <ul style="list-style-type: none"> <li>- bei Porenbetonsteinen mind. 115 mm</li> <li>- bei bewehrten Porenbeton mind. 115 mm</li> </ul> </li> </ul>	
	* Montagewände ≥ F 90 nach DIN 4102 Teil 4 od. nach allg. bauaufs. Prüfzeugnis. Zugelassene Wände siehe Register Einbau-Details.	
<b>Zugelassener Größenbereich</b>	Bau-Richtmaße	B 625 - 1250 mm H 1750 - 2500 mm
<b>Anschlagart</b>	DIN rechts oder DIN links	
<b>Türblatt</b>	Türblattstärke:	ca. 27 mm
<b>Zarge</b>	Eckzarge 1,5 mm dick mit 3-seitiger Dichtung, ohne Bodeneinstand. Befestigung der Zarge durch Sichtmauerwerksmontage.  Sonderausführung: <ul style="list-style-type: none"> <li>▪ Eck-, Gegenzarge</li> <li>▪ Umfassungszarge</li> <li>▪ Blockzarge Typ 4.1 oder Blockzarge Typ 4.2</li> </ul>	
<b>Bodendich-tungen</b>	<ul style="list-style-type: none"> <li>▪ Standard mit absenkbarer Bodendichtung</li> </ul>	
<b>Oberfläche</b>	<ul style="list-style-type: none"> <li>▪ Beschlagabdeckungen Edelstahl 1.4301 240er Korn geschliffen</li> <li>▪ Zarge verzinkt und grundiert, Verkehrsweiß ähnlich RAL 9016</li> </ul> Sonderausstattung: <ul style="list-style-type: none"> <li>▪ Zarge in RAL nach Wahl</li> <li>▪ Zarge in Edelstahl</li> </ul>	
<b>Bänder und Schließmittel</b>	<ul style="list-style-type: none"> <li>▪ 2 Stück VN-Ganzglas-Feuerschutz-Türbänder mit Edelstahlabdeckung</li> <li>▪ Dorma TS 93 mit Gleitschiene im Contur Design nach DIN EN 1154. Edelstahlausführung, auf Bandseite montiert.</li> </ul>	
<b>Beschläge</b>	<ul style="list-style-type: none"> <li>▪ Standard Glastürschloss mit Wechsel, pz-gelocht nach DIN 18250</li> <li>▪ Edelstahl-Rundgriff-Feuerschutz-Drückergarnitur</li> </ul>	

### Sonderaus-stattungen

- Panik-Stangengriff
- Schlösser
  - Panikschlösser
- Profilzylinder 55 + 26,5 mm
- Obentürschließer DIN EN 1154
  - Band-/Bandgegenseite
- Türantrieb
- Folienbeschichtung auf dem Glas

	<b>Bestellmaße/ Baurichtmaße</b> Breite x Höhe	<b>Lichte Durchgangsmaße</b> (Eckzarge) Breite x Höhe
<b>Normgrößen</b>	875 x 1875	791 x 1833
	2000	1958
	2125	2083
	1000 x 2000	916 x 1958
	2125	2083
	1125 x 2000	1041 x 1958
	2125	2083
	1250 x 2000	1166 x 1958
	2125	2083
	2250	2208

(Sondergrößen: von 625 x 1750 mm bis 1250 x 2500 mm)

Weitere Qualifikationen  
(Sonderausführungen):



**Rauchdicht** nach EN 1634-3/  
DIN 18095 für Massiv- und  
Leichtbauwände

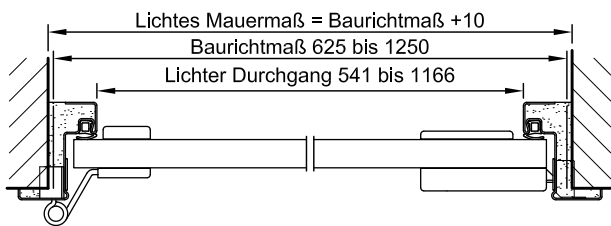
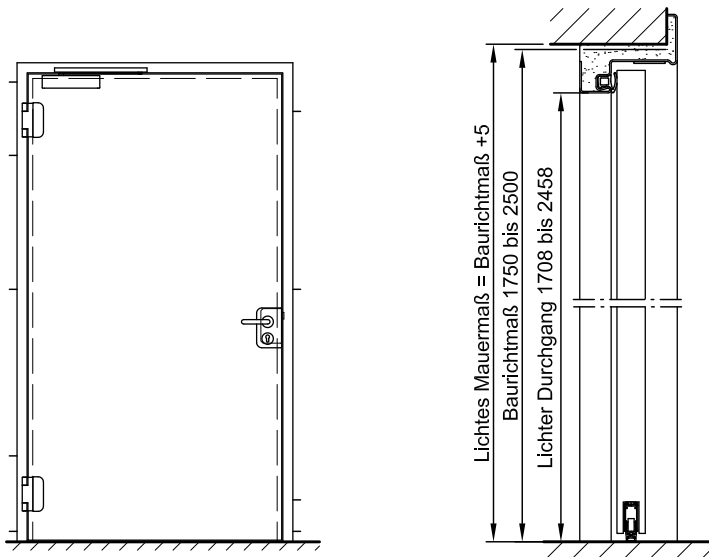


**Schalldämmend** nach DIN EN 20140/717 Teil 1  
**RW 34dB** mit Bodendichtung absenkbar



# Feuerhemmende Ganzglastür T 30-1-FSA „Teckentrup GL“

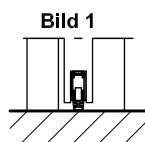
Rahmenlose Glastür, mit absenkbarer Bodendichtung



Darstellung DIN links;  
DIN rechts spiegelbildlich

### Bodenanschlüsse

Bild 1: mit absenkbar. Bodendichtung



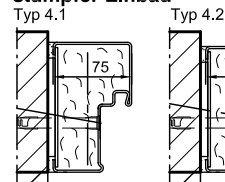
### Einbau in Mauerwerk-/ Betonwänden

Betonwände  $\geq 100$  mm  
Mauerwerkswände  $\geq 115$  mm

#### Sichtmauerwerksmontage



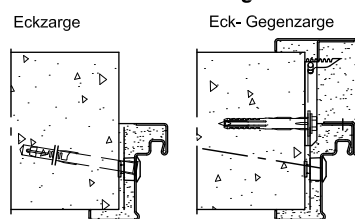
#### stumpfer Einbau



### Einbau in Porenbeton- wänden

Aus Porenbetonsteinen oder  
aus bewehrten Porenbeton  
Wanddicke mind. 115 mm.

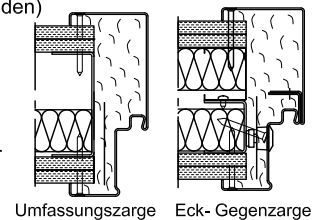
#### Sichtmauerwerksmontage



### Einbau in Montagewänden

(Leichtbauständerwänden)

Montagewände  $\geq F90$   
nach DIN 4102 Teil4  
oder nach allg. bau-  
aufsichtlichem Prüf-  
zeugnis. Zugelassene  
Wände siehe Register  
Einbau-Details.



Detaillierte Einbauvarianten-Übersicht  
siehe Planungs-, Einbau- und  
Wartungsanleitung für 1-flügelige und  
2-flügelige Ganzglastüren