



Stahl-Sicherheitstür dw 42-1 „Teckentrup“ WK 2

Beispiel Ausschreibungstext:

Sicherheitstür dw 42-1 „Teckentrup“, geprüft nach DIN ENV 1627 WK 2. Einflügeliges, links oder rechts verwendbares Türelement. Türblatt 42 mm dick, Eckzarge 2,0 mm dick, verzinkt mit dreiseitiger Dichtung. Einsteckschloss mit Wechsel, pz-gelocht. FS-Alu-Sicherheits-Wechselbeschlag, Sicherheitsprofilzylinder P2 mit Aufbohr- und Ausziehschutz BZ nach DIN 18252. 3 Schlüssel und Sicherungsschein, 2 Konstruktionsbänder mit Kugellager. 1 Sicherungszapfen.

Fabrikat Sicherheitstür dw 42-1 „Teckentrup“ oder vergleichbar.

(Je nach Bedarf zusammenstellen und ausschreiben. Die entsprechenden Angaben bitte den untenstehenden Technischen Daten entnehmen. Stand 01.06.2017)

Technische Daten

Produkt	Sicherheitstür dw 42-1 „Teckentrup“ geprüft nach DIN ENV 1627 Wärmedämmwert: $U_D =$ 1,6 W/m ² K	
Einbau in	<ul style="list-style-type: none"> ▪ Mauerwerk mind. 115 mm ▪ Beton mind. 120 mm ▪ Porenbeton <ul style="list-style-type: none"> - bei Porenbetonsteinen mind. 175 mm - bei bewehrten Porenbeton mind. 150 mm 	
Größenbereich	Bau-Richtmaß	B 750 – 1250 mm H 1750 – 2250 mm
Anschlagart	DIN rechts oder DIN links	
Türblatt	doppelwandig, 3-seitig gefälzt Türblattdicke: Blechdicke: Sicherungszapfen:	Dünnfalz 42 mm 1,0 oder 1,5 mm mind. 1
Zarge	Eckzarge 2,0 mm dick verzinkt mit 3-seitiger Dichtung, ohne Bodeneinstand. Befestigung der Zarge durch Sichtmauerwerksmontage.	
	Sonderausstattung: <ul style="list-style-type: none"> ▪ Blockzarge / Gegenzarge oder Umfassungszarge ▪ Zarge mit Bodeneinstand 	
Bodenabschlüsse	<ul style="list-style-type: none"> ▪ Bodendichtung absenkbar ▪ Schleifdichtung ▪ Anschlagsschiene mit Dichtung Bodendichtung nachrüstbar	
Oberfläche	Türblatt/Zarge verzinkt und pulverbeschichtet grundiert, Grauweiß ähnlich RAL 9002	
Bänder und Schließmittel	<ul style="list-style-type: none"> ▪ 2 Konstruktionsbänder mit Kugellager (Bandbolzen gesichert) 	
Beschläge	<ul style="list-style-type: none"> ▪ Einsteckschloss mit Wechsel, pz-gelocht ▪ FS-Alu-Sicherheits-Wechselbeschlag, Klasse ES 1 nach DIN 18257 ▪ Sicherheitsprofilzylinder P2 mit Aufbohr- und Ausziehschutz BZ nach DIN 18252 ▪ 3 Schlüssel und Sicherungsschein 	

Sonderausstattungen

- Drückergarnituren/Wechselgarnituren beidseitig Drücker für Durchgangstür
 - Leichtmetall
 - Edelstahl
- Schlösser
 - Profilzylinder 35 + 30
 - Panikschlösser
 - Blockschloss (muss gestellt werden)
- zusätzl. Verriegelung nach oben und unten
- Obentürschließer DIN EN 1154
- Weitwinkelspion
- Verschlusskontrolle (Riegelkontakt) eingebaut
- Fluchttüröffner
- Alarmdrahteinlage
- Sicherheitsketten (auch abschließbar)
- Regenblech/Regenleiste

	Bestellmaße/ Baurichtmaße Breite x Höhe	Lichte Durchgangsmaße (Eckzarge) Breite x Höhe
Normgrößen	750 x 2000	680 x 1965
	875 x 1875	805 x 1840
	2000	1965
	2125	2090
	1000 x 2000	930 x 1965
	2125	2090
	1125 x 2000	1055 x 1965
	2125	2090
	1250 x 2000	1180 x 1965
	2125	2090
	2250	2215

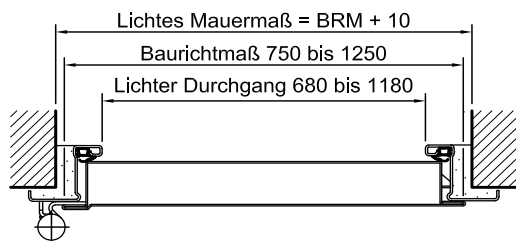
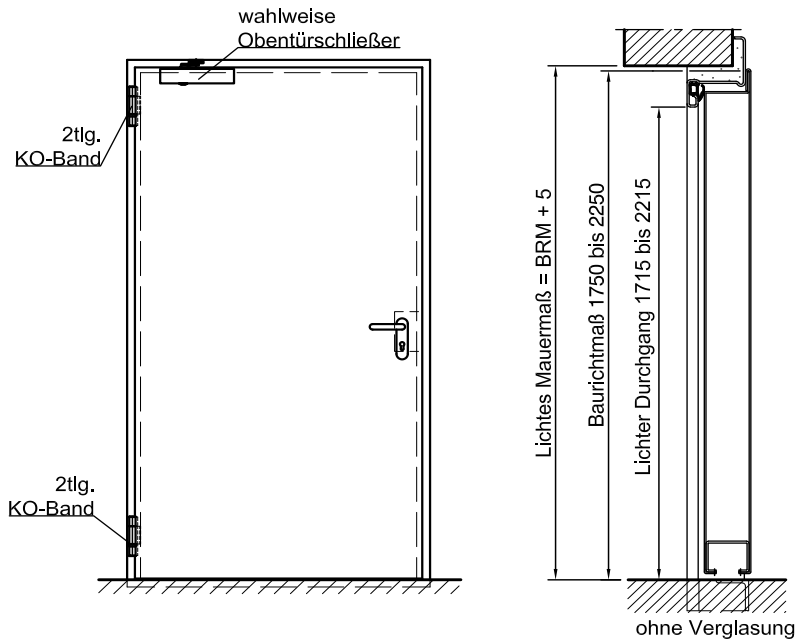
Weitere Qualifikationen
(Sonderausführungen)



Schalldämmend nach DIN EN 20140/717 Teil 1
RW 43dB mit unterem Anschlag
RW 38dB mit absenkbarer Bodendichtung
RW 38dB mit Schleifdichtung



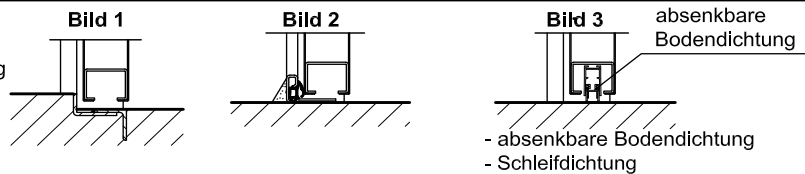
Stahl-Sicherheitstür dw 42-1 „Teckentrup“ WK 2



Darstellung DIN links
DIN rechts spiegelbildlich

Bodenanschlüsse

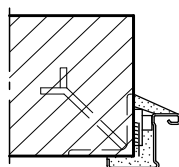
Bild 1: mit unterem Anschlag
Bild 2: mit unterem Anschlag/Dichtung
Bild 3: mit unterer Bodendichtung



Einbau in Mauerwerk-/Betonwänden

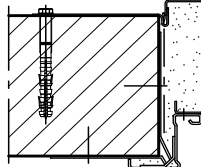
Betonwände ≥ 120 mm
Mauerwerkwände ≥ 115 mm

Anschweißmontage



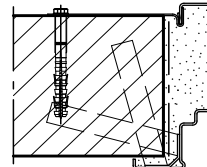
(Eckzarge)

Dübelmontage

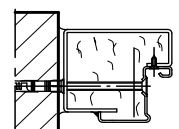


(Eckzarge mit Gegenzarge)

Mauerankermontage



(Umfassungszarge)

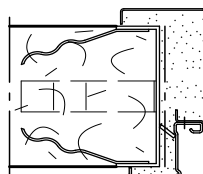


(Blockzarge)

Einbau in Porenbetonwänden

Aus Porenbetonblock- bzw. Plansteinen nach DIN 4165 Festigkeitsklasse 4 mind. 150 mm oder aus bewehrten Porenbetonplatten Festigkeitsklasse 4, Wanddicke mind. 150 mm.

Ankermontage



Dübelmontage

