



Keller-Stahl-Sicherheitstür HT 8 „Teckentrup“ WK 2

Tür mit **Dünnfalz**, links/rechts verwendbar, mit T30 Zulassung

Beispiel Ausschreibungstext:

Keller-Sicherheitstür „Teckentrup“, geprüft nach DIN ENV 1627-WK 2. Einflügeliges, links/ rechts verwendbares Türelement. Türblatt 42 mm dick, 4-seitig gefälzt mit unterer Anschlagdichtung. Eckzarge 2,0 mm dick mit 4-seitiger Dichtung. Türblatt und Zarge verzinkt und pulverbeschichtet grundiert, Grauweiß ähnlich RAL 9002. 3-fach-Verriegelung, pz-gelocht. FS-Alu-Sicherheits-Wechselgarnitur, Sicherheitsprofilzylinder P2 mit Aufbohr- und Ausziehschutz BZ nach DIN 18252. 3 Schlüssel und Sicherungsschein. 1 Konstruktionsband mit Kugellager. 1 Federband mit Bandhülse, 1 Sicherungszapfen.

Fabrikat Keller-Sicherheitstür „Teckentrup“ oder vergleichbar.

(Je nach Bedarf zusammenstellen und ausschreiben. Die entsprechenden Angaben bitte den untenstehenden Technischen Daten entnehmen. Stand 01.06.2017)

Technische Daten

Produkt	Keller-Sicherheitstür HT 8 „Teckentrup“ geprüft nach DIN ENV 1627 mit T30-Zulassung Wärmedämmwert: $U_D =$ 1,5 W/m ² K Schalldämm-Maß = 39 dB	
Einbau in	<ul style="list-style-type: none"> ▪ Mauerwerk mind. 115 mm ▪ Beton mind. 100 mm ▪ Porenbeton - bei Porenbetonsteinen mind. 150 mm - bei bewehrten Porenbeton mind. 150 mm 	
Größenbereich	Bau-Richtmaß	B 750 – 1125 mm H 875 – 2125 mm
Anschlagart	DIN rechts oder DIN links	
Türblatt	doppelwandig, 4-seitig gefälzt	Dünnfalz Dicke: 42 mm Blechdicke: 1,0 mm Sicherungszapfen: mind. 1
Zarge	Eckzarge 4-seitig, 2,0 mm dick, mit umlaufender Dichtung (schalldämmend). Die Zarge an der Tür ist so ausgestattet, dass der untere Anschlag entfernt werden kann. Befestigung der Zarge durch Sichtmauerwerksmontage. Sonderausstattung: ▪ Gegenzarge	
Bodenabschlüsse	<ul style="list-style-type: none"> ▪ Anschlagschiene mit Dichtung (Standard) ▪ Doppelschleifdichtung (Anschlagart angeben) 	
Oberfläche	Türblatt/Zarge verzinkt und pulverbeschichtet grundiert, Grauweiß ähnlich RAL 9002. Sonderausstattung: ▪ RAL nach Wahl	
Bänder und Schließmittel	<ul style="list-style-type: none"> ▪ 1 Konstruktionsband mit Kugellager ▪ 1 Federband mit Bandhülse (Bandbolzen gesichert) 	
Beschläge	<ul style="list-style-type: none"> ▪ 3-fach Verriegelung (eintourig), Pz-gelocht ▪ FS-Alu-Sicherheits-Wechselgarnitur Klasse ES 1 DIN 18257 ▪ Sicherheitsprofilzylinder P2 mit Aufbohr- und Ausziehschutz BZ nach DIN 18252 ▪ 3 Schlüssel und Sicherungsschein 	

Sonderausstattungen

- Drückergarnituren/Wechselgarnituren beidseitig Drücker für Durchgangstür
- Schlösser
Profilzylinder 35 + 30
- Obentürschließer DIN EN 1154
- Weitwinkelspion
- Sicherheitsketten (auch abschließbar)
- Regenblech/Regenleiste

	Bestellmaße/ Baurichtmaße Breite x Höhe	Lichte Durchgangsmaße (Eckzarge) Breite x Höhe
Normgrößen	750 x 2000	680 x 1934
	2125	2059
	875 x 1875	805 x 1809
	2000	1934
	2125	2059
	1000 x 1875	930 x 1809
	2000	1934
	2125	2059
	1125 x 2125	1055 x 2059

Weitere Qualifikationen
(Sonderausführung)

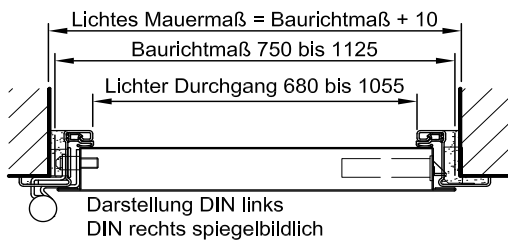
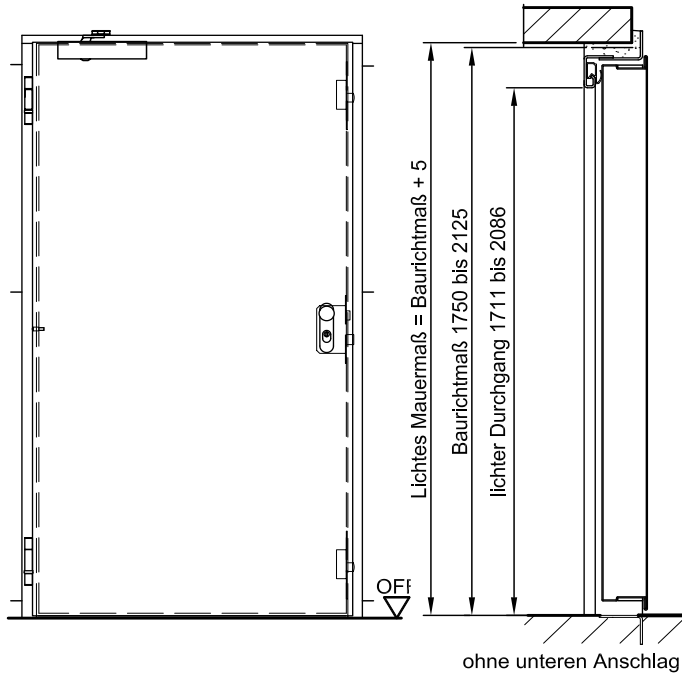


Schalldämmend nach DIN EN 20140/717 Teil 1
RW **39dB** mit unterem Anschlag und Dichtung
RW **37dB** mit Doppelschleifdichtung
(Anschlagart angeben)



Keller-Stahl-Sicherheitstür HT 8 „Teckentrup“ WK 2

Tür mit **Dünnfalz**, links/rechts verwendbar, mit T30 Zulassung

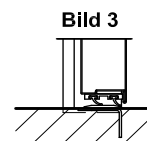
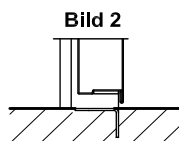
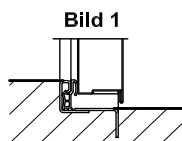


Bodenanschlüsse

Bild 1: mit unterem Anschlag/
Dichtung

Bild 2: ohne unterem Anschlag/
Dichtung

Bild 3: mit Doppel-Schleifdichtung

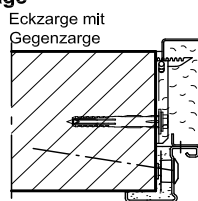
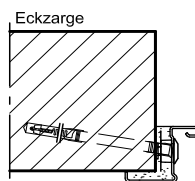


Anschlagsart
angeben!

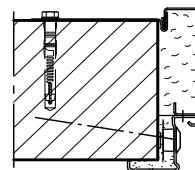
Einbau in Mauerwerk- /Betonwänden

Betonwände ≥ 100 mm
Mauerwerkwände ≥ 115 mm

Sichtmauerwerksmontage



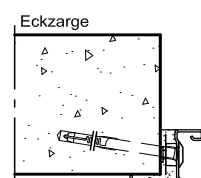
alternative Gegenzargen-Montage



Einbau in Porenbetonwänden

Aus Porenbetonsteinen oder
aus bewehrten Porenbeton.
Wanddicke mind. 150 mm.

Sichtmauerwerksmontage



Detaillierte Einbauvarianten-Übersicht
siehe Planungs-, Einbau- und
Wartungsanleitung für 1-flügelige Türen
"links/rechts verwendbar"